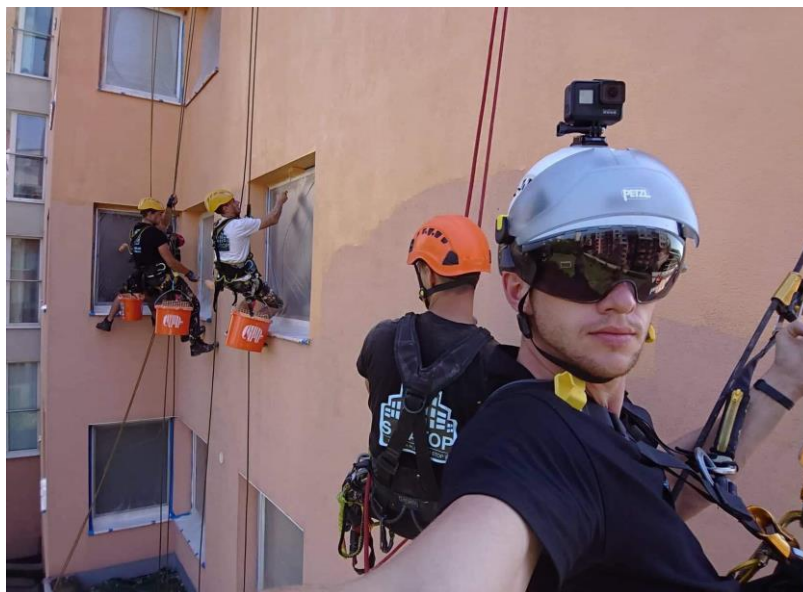


## ČISTENIE A ÚDRŽBA ZATEPLENÝCH FASÁD

**Martina Valentová**  
**Mgr. Matúš Kováč, PhD.**

*SanaTOP s.r.o.*



### 1. ÚVOD

90-te roky môžeme považovať za začiatok éry zateplovania stavieb. Okrem pozitívnych aspektov však tieto stavebné úpravy priniesli so sebou aj nežiadúci vplyv, a to zvýšený výskyt rias a plesní na povrchu, ktoré predstavujú výrazný estetický nedostatok. Výrobcovia zateplovacích hmôt neustále hľadajú riešenie, ako predísť ich vzniku alebo ich tvorbu efektívne eliminovať. Praktické skúsenosti však ukazujú, že dodnes sa nepodarilo výrobcovi nájsť 100% účinný spôsob, ako preventívne chrániť ETICS pred mikroorganizmami. Správnym zateplením fasády sa dajú výrazne obmedziť tepelné straty budovy a znížiť náklady na energie. Druhým aspektom je predĺženie životnosti celej stavby ako celku. Z konštrukčného hľadiska jednoznačne hovoríme o pozitívnych vplyvoch zateplovania. Ako sa však správne starať o zateplenu budovu? Je vôbec špeciálna starostlivosť o zateplenie potrebná?

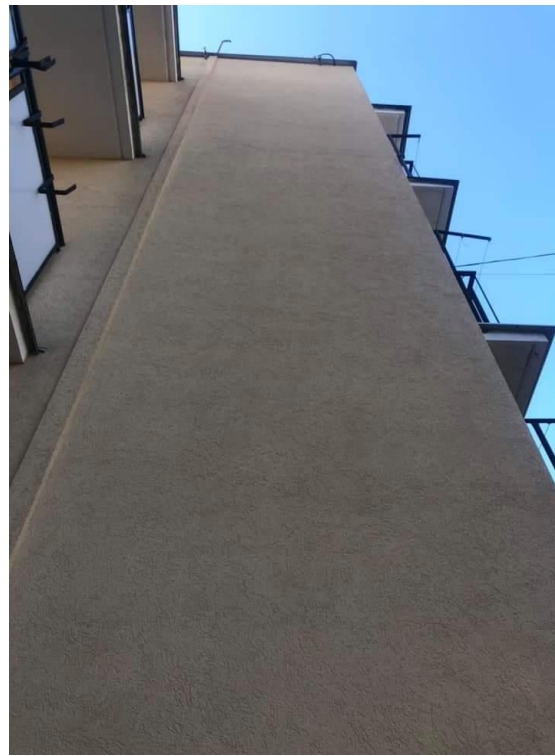
### 2. PREDMET

Teoretická životnosť ETICS bola v rámci krajín EU stanovená na minimálne 25 rokov. Pri správnom zhotovení sa dá samozrejme predpokladať podstatne vyššia životnosť z hľadiska funkčnosti tepelno-izolačného systému. Z hľadiska vizuálneho alebo hygienického aspektu je už však dosahovanie predpokladanej životnosti pomerne problematické. Práve povrchová úprava sa teda javí ako najslabší článok celého systému. Omietka je časť, ktorá je permanentne vystavená poveternostným vplyvom, slnku, mrazu, vode a pod. Základným predpokladom vzniku rias, vrátane iných mikroorganizmov, je predovšetkým dostatočný a pravidelný prísun vlhkosti. Táto vlhkosť je daná nielen množstvom zrážok, ale podstatnú úlohu zohráva aj kondenzácia vzdušnej vlhkosti na zateplenej fasáde. Severné strany budov, uzatvorené objekty bez poryvov vetra a blízkosť zelene, majú synergický efekt na takto exponované časti. Biologické napadnutie fasády automaticky neznamená chybné zho-

tovenú montáž ETICS, ale predstavuje skôr súbor s jasne danými a veľmi ťažko ovplyvniteľnými fyzikálnymi faktormi. Kvalita povrchu vplýva na výskyt rias len nepriamo. Tieto činitele sú tak príčinou vzniku optických vád, ale-



bo rôznych hygienických defektov. Správnou starostlivosťou o fasádu však vieme tieto negatívne vplyvy minimalizovať, prípadne im takmer úplne predísť.



*Popis fotografie: Dezinfekcia povrchu fasády PRED a PO*

Najzákladnejšou starostlivosťou o povrchovú úpravu je cyklické umývanie WAP-kou. Odporúča sa používanie nižšieho tlaku vody v kombinácii s vyššou teplotou, aby sa zabránilo mechanickému poškodeniu vonkajšej vrstvy, no zároveň napomohlo lepšiemu čistiacemu účinku. Týmto krokom vieme fasádu zbaviť usadených prachových nečistôt, odmastiť ju od usadenín exhalátov a za predpokladu použitia horúcej vody vykonať aj preventívnu dezinfekciu proti riasam a plesniam.

Ak už však máme fasádu viditeľne napadnutú plesňami alebo riasami, je progresívnejšie použiť vhodnú chémiu. Tá zabezpečí odumretie biologického povlaku z povrchu fasády a následným teplovodným oplachom zmyjeme zvyšky biodegtergntov. Za ideálnych podmienok vieme fasádu dostať do vizuálneho stavu novej fasády. Takto dezinfikovanú fasádu odporúčame impregnováť, čím dosiahneme výrazne dlhodobejšiu odolnosť voči ďalšej tvorbe rias a plesní. Netreba tu však ani podceňovať zdravotný aspekt vplyvu spórov plesní na zdravie. Predovšetkým ľudia so zníženou imunitou sú výrazne náchylnejší na alergické reakcie.

Metodický postup môžeme v zásade rozdeliť na 4 etapy:

- Aplikácia biocídneho prípravku
- Oplach horúcou tlakovou vodou
- Aplikácia impregnácie
- Nová povrchová úprava (náter- Kompletná sanácia povrchu fasády)

#### Kompletná sanácia povrchu fasády:

V prípade straty pigmentácie fasády, alebo pri väčšom poškodení povrchu vplyvom plesní a rias, je jediným komplexným riešením pristúpiť k novému náteru, čo znamená kompletnú sanáciu celého povrchu fasády. Voľbou vhodnej fasádnej farby vieme objekt nie len vizuálne osviežiť, ale dlhodobo eliminovať negatívny vplyv klimatických podmienok. Pri tomto postupe, predovšetkým pri výbere použitej farby, treba veľmi dobre zvážiť typ farby daného náteru, jeho skutočnú odolnosť a vlastnosti, nakoľko väčšina farieb nemá vlastnosti, ktoré vedia zaručiť požadovaný efekt, dlhotrvacnosť a hlavne technický garant proti spomínaným biodegtergntom. Správnou starostlivosťou o fasádu dosiahneme nie len funkčné a optické zlepšenie, ale taktiež aj zdravotne nezávadné prostredie.



*Popis fotografie: Celková sanácia povrchu fasády vrátane výmeny balkónových konštrukcií*

### 3. DISKUSIA

Sú regióny v rámci Slovenska, ktoré sú náchylnejšie na údržbu fasád. Z našej praxe však vyplýva, že územia s priemerne nižšou teplotou sú viac náchylné na tvorbu týchto defektov, pričom preventívna ochrana povrchov ETICS sa javí zatiaľ ako jediná alternatíva ako účinne predchádzať tvorbe rias a plesní. Samotné preventívne opatrenie je cenovo dostupnejšie ako už nutná celistvá sanácia objektu.



*Popis fotografie: Zaplesnivý obvodový múrik bytového domu*





*Popis fotografie: Obvodový múrik po kompletnej dezinfekcii*



*Popis fotografie: Stav zaplesnivelej fasády PRED a PO sanácií*

#### **4. ZÁVER**

Takýto prístup je však možný len pri vyššom povedomí o tejto problematike. To však len za predpokladu informovanosti širšej verejnosti, nakoľko objekty tvoriace náš domov, si zaslúžia byť krásne, svieže a hlavne zdravé, aj pre nás samotných.

#### **Viac o nás na:**

FB: SanaTOPofficial/ Instagram:sanatop\_official/www.sanatop.sk/