



stavia lodžie plné pohody



Jozef Korduliak

výkonný riaditeľ spoločnosti

EKONORM, s.r.o.

Staškov 897

023 53 Staškov

e-mail: korduliak@ekonorm.sk

Nie je obnova ako obnova.

Obnova panelového domu nespočíva iba v zateplení obvodových konštrukcií fasády, v šachty, strechy, výmeny okien, dverí, oprav rozvodov kanalizačných, vodovodných a plynových potrubí, oprav výtahov, sanácie balkónov - žiaľ, niekedy iba výmenou zábradlí. Všetko má prispieť ku tomu, aby sa zvýšil komfort nášho bývania.

Ale čo tak ponúknuť ešte niečo viac?



O to sa snaží firma EKONORM, s.r.o ktorá nevykonáva sanáciu balkónov a lodžií iba klasickým spôsobom, ale v prípade, že sa vlastníci rozhodnú riešiť túto obnovu aj inak moderným a elegantnejším spôsobom, ako máme možnosť vidieť na obrázkoch napr. výstavbou železobetónových lodžií EKONORM – SK takéto riešenie im prinesie viacej radosti a pohody.

Toho času naša spoločnosť EKONOMSERVIS, s.r.o. má zrealizovaných niekoľko tisíc predstavených lodžií plných pohody. Naše referencie môžete vidieť už vo viacerých mestách na Slovensku ako napr. Bytča, Martin, Senica, Holič, Skalica, Bratislava, Trnava, Nové Mesto

nad Váhom, Topoľčany, Žilina, Čadca, Uhrovec, Gelnica, Trenčín, Senec, Sládkovičovo, Jablonica, Žiar nad Hronom, Zvolen, Sliač, Michalovce a v iných zatiaľ sme v štádiu prípravy projekčnej dokumentácie (viď foto z realizácií). „Poškodené balkóny si veľakrát vyžadujú náročnejšie a komplexnejšie riešenia a investície do ich rekonštrukcií sú často vyššie ako ich reálna úžitková hodnota a predĺžená životnosť. Nehovoriac o tom, že postupne sa požiadavky na teplotnú techniku bytových domov sprísňujú. V platnosti od roku 2016 sú nové normy, kde hrúbkou zateplenia sa ešte výraznejšie uberie z už teraz malého pôvodného balkóna aj lodíí.



Obr. 3 Pred realizáciou



Obr. 4 Po realizácii sme ponúkli viac

Práve preto vznikol nápad odstránenia starých balkónov a ich nahradenie novými predsadenými lodžiami. Spolu s tímom statikov a projektantov sa podarilo vyvinúť nový systém výstavby lodžií, ktorý je aplikovateľný na panelové i tehlové zostavy domov. Tento systém t.j. lodžie EKONORM - SK samozrejme striktné zohľadňujú návrhové kritériá súčasne platných noriem nielen v oblasti uvažovaného maximálneho zaťaženia (STN EN 1991-2-1 u lodžie = 400kg/m²), zaťaženia vetrom (STN EN

1991-1-4/NA v závislosti lokality sa uvažuje fundamentálna rýchlosť vetra buď 24,0m.s⁻¹, resp. 26,0m.s⁻¹), ale i zaťaženie seizmickými účinkami (STN EN 1998-1/NA), čím predstavujú konštrukcie navrhované pre súčasné potreby a požiadavky nie len zákazníka ale i slovenskej legislatívy SR. Na systém predsadených montovaných železobetónových **lodžií EKONORM-SK sme ako prvý získali certifikát Technického skúšobného ústavu stavebného v Bratislave.**



Obr. 5 Pred realizáciou

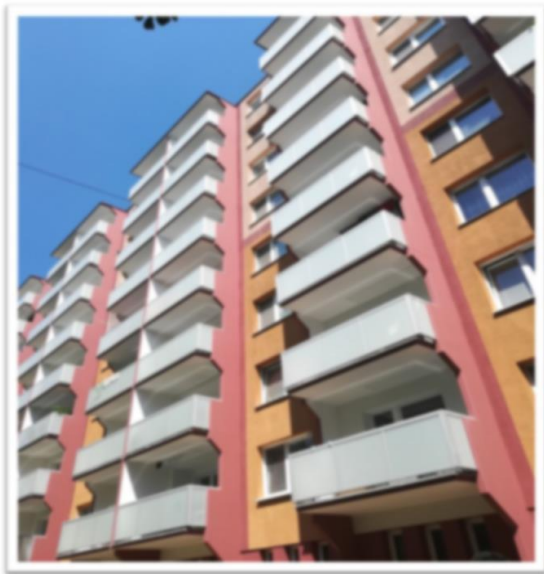


Obr. 6 Po realizácii

Stavebno-konštrukčné a dizajnové riešenia „

Týmto systémom môžeme nahradiť staré betónové balkóny, ako i staré kovové závesné balkóny, ľudovo povedané lodžie s polo vysunutou podlahovou balkónovou doskou so zábradlím, Francúzske balkóny (pozn. t.j. iba záradlie). Lodžie ale môžeme postaviť ako na nezateplené obytné domy, tak i na už zateplené objekty a aj na miestach, kde doteraz neboli vid obr. č. 5 a obr. č. 6 , a tak zvýšiť komfort bývania ako u panelových, tak i u tehlových obytných domoch. Rozšírením lodží vzniká väčší priestor, ktorý možno

využiť aj inak ako len na skladovanie nepotrebných vecí v domácnosti. Takéto lodžie poskytujú dostatok komfortu na príjemné posedenie a relax, ako i rôzne iné využitie. Lodžie môžu byť hlboké až 1,5 metra a široké 3,6 m, či prípadne i viac. Ponúkame viacero dizajnových alternatív. Základné alternatívy nám ponúka samotný pôdorys lodžie, kde si možno vybrať medzi pravouhlým alebo skoseným variantom. Konštrukcia zábradlia môže byť v rôznom vyhotovení zo železobetónovej škrupinovej konštrukcie skosený variant a pravouhlý.



V prevedení AL s rôznymi výplňami (bezpečnostné sklo , HPL dosky a pod.) vid. obrázky č. 7 a obr.č.8 ,ale napríklad aj dizajnovým doplnkom kovaným reliefom pre domy v tzv. historických centrách v štýle Sorela obr. č. 9 a obr č. 10 nižšie.



Všetko je konštrukčne a statický riešené tak, aby v budúcnosti bolo možné na týchto lodžiach realizovať aj prípadné zasklenie. Pripomínam, že každý projekt si vyžaduje individuálny prístup, má samostatnú projektovú a výrobnú dokumentáciu s kompletnými statickými výpočtami, určený je presný spôsob a postup riešenia, „Náš pracovný tím pozostáva z odborníkov z oblasti projekcie, statiky, obchodu a technikov stavebnej výroby a prípravy, stavbyvedúcich, zámočníkov, klampiarov, zvaračov, obkladačov dlažby a zatepľovačov.

Čo dodať na záver ?

Najdôležitejší je pre nás zákazník a jeho spokojnosť, preto popri stavebnej činnosti poskytujeme bezplatné spracovanie cenovej kalkulácie, grafickej vizualizácie, finančné poradenstvo a to najdôležitejšie odborné poradenstvo, technické konzultácie, posúdenie súčasného stavu stavby s návrhom možného konštrukčného riešenia, dodáva Jozef Korduliak výkonný riaditeľ spoločnosti. Čo novou lodžiou získate? Zónu oddychu s novými možnosťami využitia . Zhodnotenie a navýšenie trhovej ceny vášho bytu pomerne za nízke náklady výstavby nových lodží v porovnaní s opravou nevyhovujúcich starých malých balkónov s 2 krát nižšou životnosťou v porovnaní s nami pristavenou lodžiou.

Jozef Korduliak , mob. 0903 524 159
Dušan Vaček, mob. 0901 706 607
www.ekonomservis.sk | www.ekonorm.sk

V texte boli použité fotografie spol. EKONOMSERVIS s.r.o.